



**COOPERATIVA ELÉCTRICA**

DE PROVISIÓN DE OTROS SERVICIOS PÚBLICOS,  
VIVIENDA, CONSUMO Y SERVICIOS ASISTENCIALES

**DE GENERAL ROJO LTDA.**

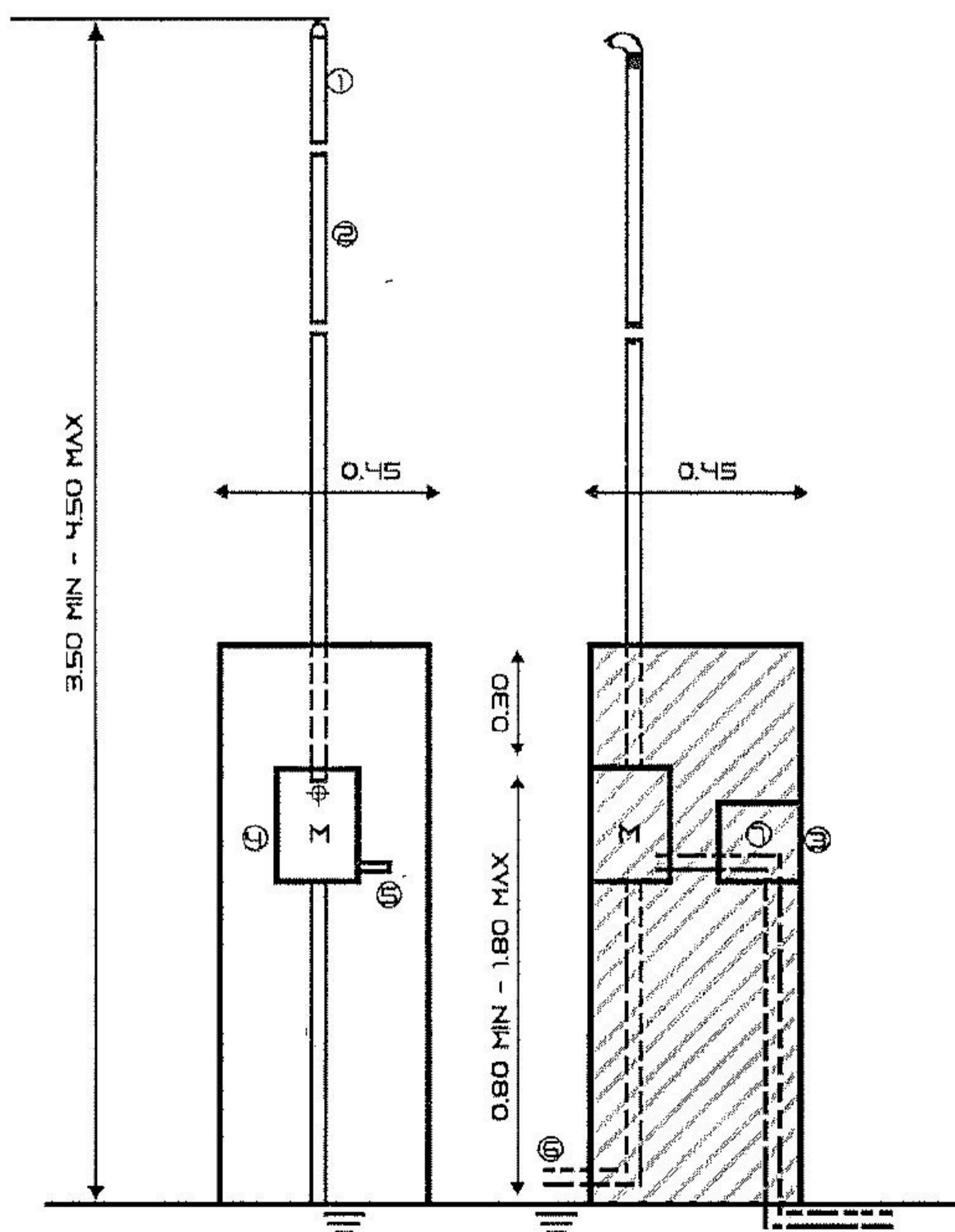
## CONEXIÓN MEDIDORES SOBRE UN PILAR

### CAJA PARA MEDIDOR MONOFÁSICO

ALTO: 290mm  
ANCHO: 180mm  
PROFUNDIDAD: 18mm

### CAJA PARA MEDIDOR TRIFÁSICO

ALTO: 420mm  
ANCHO: 280mm  
PROFUNDIDAD: 200mm



#### DESCRIPCIÓN:

1. Pipeta 180° en policarbonato para caño de 1 1/2
2. Caño de H° de G° de 1 1/2 (38mm) aislado (interior y exteriormente)
3. Caja tablero primario
4. Caja de medidor
5. Caño de PVC semipesado de 1" (25,4mm) de salida a caja tablero primario
6. Jabalina
7. Térmica y cables de carga
- ≡. Salida a tierra